



**PRODUCTOS MÉDICOS**

**VARIOS**





## ÍNDICE

1

EMERGENCIAS

4

REHABILITACIÓN

8

SISTEMAS  
DE SUJECIÓN

9

OTROS

Mochila de emergencia Rescate, roja - EM13.006

REF: 10019901



Mochila de media capacidad de Soporte Vital Básico (SVB)

Su compartimento principal tiene una solapa que divide el cuerpo principal en dos compartimentos separados de alta capacidad con bolsillos de malla o PVC que permiten al usuario almacenar todo el material y equipo médico necesario.

Su sistema de apertura permite abrir la bolsa por completo para que el usuario pueda acceder fácilmente al contenido en una situación de emergencia.

Bolsa ligera emergencias roja - EM13.001

REF: 10019901

Bolsa de emergencias ligera y practica que cuenta con dos separadores internos ajustables y bolsillo de red en la solapa para facilitar la organización del material sanitario.

Cuenta también con tres bolsillos externos, dos de ellos diáfanos y uno frontal sub dividido en su interior y con gomas elásticas.



## Electrodos para desfibrilador Reanibex

REF: 10005601

Cable para REANIBEX 3403033-99.835.04.  
Pack estéril 2 un.



## Electrodo Desfibrilador G

REF: 10011801

Juego de electrodos o parches para adultos del desfibrilador externo AED Responder de General Electric. E RESPONDER AED 8071250 - 1 VOL (2 unidades)



## Batería Desfibrilador

REF: 10005602

Batería para desfibrilador Reanibex 200.  
Batería de litio.  
Tensión 12V.  
Capacidad: 7.5 Ah.  
Peso: 580 g aprox.



## Coagulador

REF: 10013101

Coagulador 970 $\beta$  incorpora tanto la coagulación bipolar como la monopolar. Las intervenciones quirúrgicas se pueden realizar perfectamente gracias al incremento de potencia y los diferentes tipos de corte:

- CUT corte puro 120 W-250 $\Omega$
- BLEND corte- coagulado 90W- 250 $\Omega$
- FORCED COAG corte superficial 80 W-200 $\Omega$
- SOFT COAG coagulación profunda sin carbonización 60W-100 $\Omega$
- Coagulación bipolar gracias al adaptador especial 40 W-100 $\Omega$



Mayor comodidad de utilización gracias a: mango con pulsadores, que permite el cambio de modo de corte a coagulación; y memoria de las últimas rutinas realizadas.

Posibilidad de trabajar con placa REM.

Doble display que presenta las potencias de corte y coagulación.

Selector de potencia separado para corte y coagulación.

Intensidad de sonido ajustable.

Dimensiones: 254 x 104 x 288 mm / Peso: 5 kg.

Incluye Cable de Red, Pedal de control antiexplosión, Cable para electrodo neutro, Electrodo neutro metálico, Juego de electrodos reutilizables variado, Mango reutilizable con pulsadores, accesorios bipolares no incluidos.

**Pinza Bipolar**

REF: 10013104

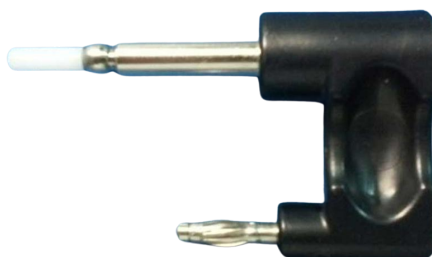


Pinza Bipolar Recta 11,5cm  
Punta Recta: 0.5 mm

**Adaptador Bipolar**

REF: 10013102

Adaptador Bipolar para  
Coagulador 970β.



**Cable para Pinza**

REF: 10013103

Cable para Pinza Bipolar Electrodo.  
2 Conectores  
4 mm para Coagulador 970β



## Balón gimnasia

REF: 10018101

Balón gimnasia de 85cm.  
Pelota inflable de gran calidad,  
diseñada para trabajos de ejercicios  
físicos. Dirigidos a áreas de terapias  
o rehabilitación (trabajos de fuerza,  
flexibilidad, equilibrio, coordinación...).

Con capacidad de soporte de hasta  
300kg.  
Material homogéneo.  
Libre de látex.



## Ejercitador de dedos y manos

REF: 10012201



Ejercitador de dedos y manos Digigrip.  
Ejercitador de resistencia progresiva con  
sistema de muelles para manos y dedos.  
Desarrolla la fortaleza, flexibilidad y  
coordinación de los dedos separados mientras  
que desarrolla la fortaleza de la mano y el  
antebrazo.

Utilizar los botones solos para ejercitar los  
dedos de forma individual o la unidad entera  
para el ejercicio de la mano entera y antebrazo.  
Ideal para la tonificación.

Peso: 2,3kg por dedo

Color: verde.

## Ejercitador de dedos y manos

REF: 10012202



Ejercitador de dedos y manos Digigrip.  
Ejercitador de resistencia progresiva con  
sistema de muelles para manos y dedos.  
Desarrolla la fortaleza, flexibilidad y  
coordinación de los dedos separados mientras  
que desarrolla la fortaleza de la mano y el  
antebrazo.

Utilizar los botones solos para ejercitar los  
dedos de forma individual o la unidad entera  
para el ejercicio de la mano entera y antebrazo.  
Ideal para la tonificación.

Peso: 1,4 kg por dedo

Color: Rojo.

**Huevo Resistencia**

REF: 10010801



Huevo de diseño ergonómico, que se adaptan perfectamente a los contornos de la mano, para ejercitar y rehabilitar manos, dedos, muñecas y músculos de los brazos débiles o lesionados.

Huevo de silicona.

Eggsercizer de resistencia Fuerte.

Color: Lila.



**Huevo Resistencia**

REF: 10010802



Huevo de diseño ergonómico, que se adaptan perfectamente a los contornos de la mano, para ejercitar y rehabilitar manos, dedos, muñecas y músculos de los brazos débiles o lesionados.

Huevo de silicona.

Eggsercizer de resistencia Suave.

Color: Verde.



**Masilla Lila**

REF: 10010701

Esta masilla de ejercicio es fácil de manejar porque es menos grasienta que otras masillas tradicionales. Textura suave.

Refuerza los músculos de las manos. Rehabilitación de dedos, palma y muñeca (con falta de movilidad). Incrementa la movilidad y flexión de los dedos.

6 niveles de resistencia progresiva.

Color: Lila: Resistencia Extra Fuerte. 85g



**Masilla Verde**

REF: 10010702



Esta masilla de ejercicio es fácil de manejar porque es menos grasienta que otras masillas tradicionales. Textura suave.

Refuerza los músculos de las manos. Rehabilitación de dedos, palma y muñeca (con falta de movilidad). Incrementa la movilidad y flexión de los dedos.

6 niveles de resistencia progresiva.

Color: Verde: Resistencia Medio/ Fuerte. 85g



**Pesa Velcro**

REF: 10008301



Pesa con cobertura de piel para uso en rehabilitación funcional y entreno. Incorpora una cincha con velcro para mayor sujeción. Indicados para la muñeca y la articulación del pie (brazos y piernas).  
Peso: 0,5kg



**Pedalier "Dual-Bike"**

REF: 10007901

Único pedalier con sistema de resistencia magnético patentado. Apto para su uso tanto sobre una mesa como en el suelo.

De marcha suave y regulables.

Muy estable y patas extensibles.

Tiene un display que muestra: velocidad, tiempo, calorías consumidas y distancia.

Peso: 8,3kg

Medidas: 34 x 40 - 48 x 45 cm



## Correa sujeción Abdominal

REF: 10005101



Correa de sujeción Abdominal.

Diferentes medidas:

S: 50 - 75 cm

M: 70 - 110 cm

L: 105 - 145 cm

XL: 120 - 162 cm



## Correa Sujeción Muñeca

REF: 10005103

Correa de sujeción de Muñeca.

Diferentes medidas:

S: 8 - 18 cm

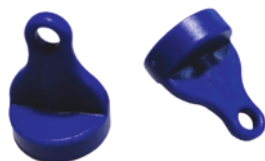
M: 12 - 22 cm

L: 17 - 27 cm

XL: 23 - 34 cm

## Llave

REF: 10005103



Llave magnética para cierre Segifix.

**Termómetro**

REF: 10007501



Termómetro TFA de exterior o interior sin sensor exterior.

Temperatura con décimas de grado.

Memoria de máxima y mínima desde el último borrado.

Con tejadillo y protección para el agua para uso en exterior.

Visualización simultánea de la temperatura actual con la máxima y mínima.

De muy cómoda lectura.

Utiliza pila normal AA (ya incluida).

Para colgar o sobremesa.

Rango de medida -40 +70°C

Margen de funcionamiento: -20 +50°C

Dimensiones: 115 x 75 x 44 mm

**Cronómetro Avisador**

REF: 10007801



Cronómetro avisador timer TFA de un tiempo: cuenta adelante o cuenta atrás.

Tiempo máximo 99 min y 59 seg.

En cuenta atrás al llegar a cero emite una alarma acústica (con dos niveles o desconectado) y visual (cambia de verde a rojo cuando llega a cero).

Tres memorias de tiempos.

Tamaño dígitos: 27mm alto.

Para sobremesa, colgar o fijar por imán.

Alimentación eléctrica: 2 pilas AAA (no incluidas).

Dimensiones: 60 x 91 x 21 mm

**Tubo Silicona**

REF: 10005201



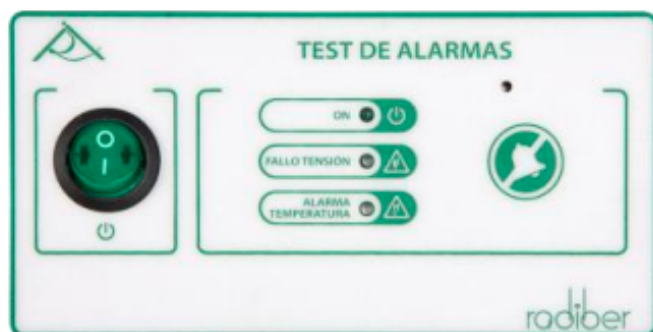
Tubo de silicona de 3 x 5 mm de diámetro.

Protección para puntas de instrumentos médicos.

Rollo de 25 m.

## Test de Alarmas Refrigeración

REF: 10017601



Sistema de alarma programable por temperatura máxima, mínima y fallo de tensión.

Instalación en Frigoríficos, Congeladores, Germinadores e Incubadores.

## Termologger USB y USB-EXT

REF: 10017602

Termologger USB- PRO  
 rango de -40°C a +70°C.  
 Datalogger para supervisar  
 y registrar la temperatura.



- Transferencia de mediciones mediante puerto USB.
- Software incluido.
- USB- EXT: Incluye sonda externa NTC.



Devimetrix S.L.  
Álaba 51, Planta 1 Local 3A  
08005 Barcelona (ESPAÑA)

**Para realizar cualquier pedido o  
recibir información adicional,  
no dude en ponerse en contacto:**

+34 935 51 14 95  
info@kiversal.com

[www.kiversal.com](http://www.kiversal.com)

